

新設も更新(掘り替え、二重ケーシング)も
耐久性と信頼性で選ぶなら

クボタ ダクタイトイル 井戸ケーシング管

特長

1 優れた耐久性

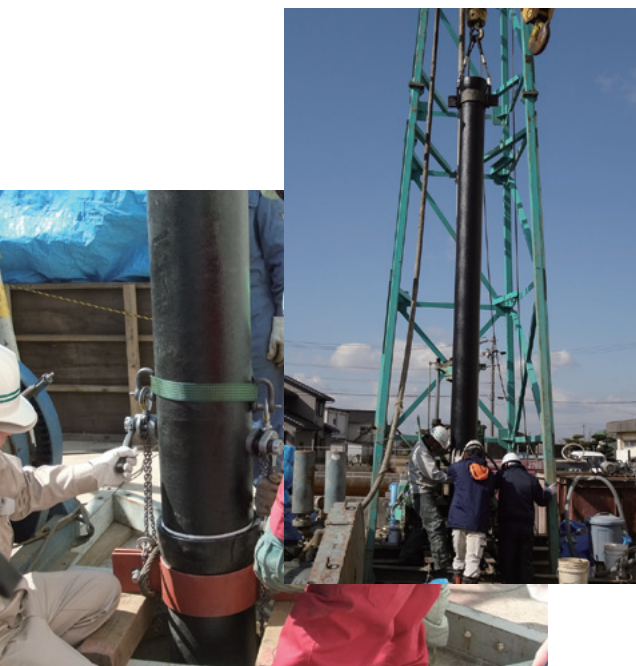
水道の送・配水管で圧倒的な使用実績を持つダクタイトイル鉄管をベースに開発した井戸ケーシング管。耐食性に優れたダクタイトイル鑄鉄の内外面に水道配水管と同じ樹脂塗装を施すことで長期耐久性を実現！また、スクリーン部はステンレス製スクリーンを使用することで井戸全体の耐久性を確保しています。

2 優れた経済性

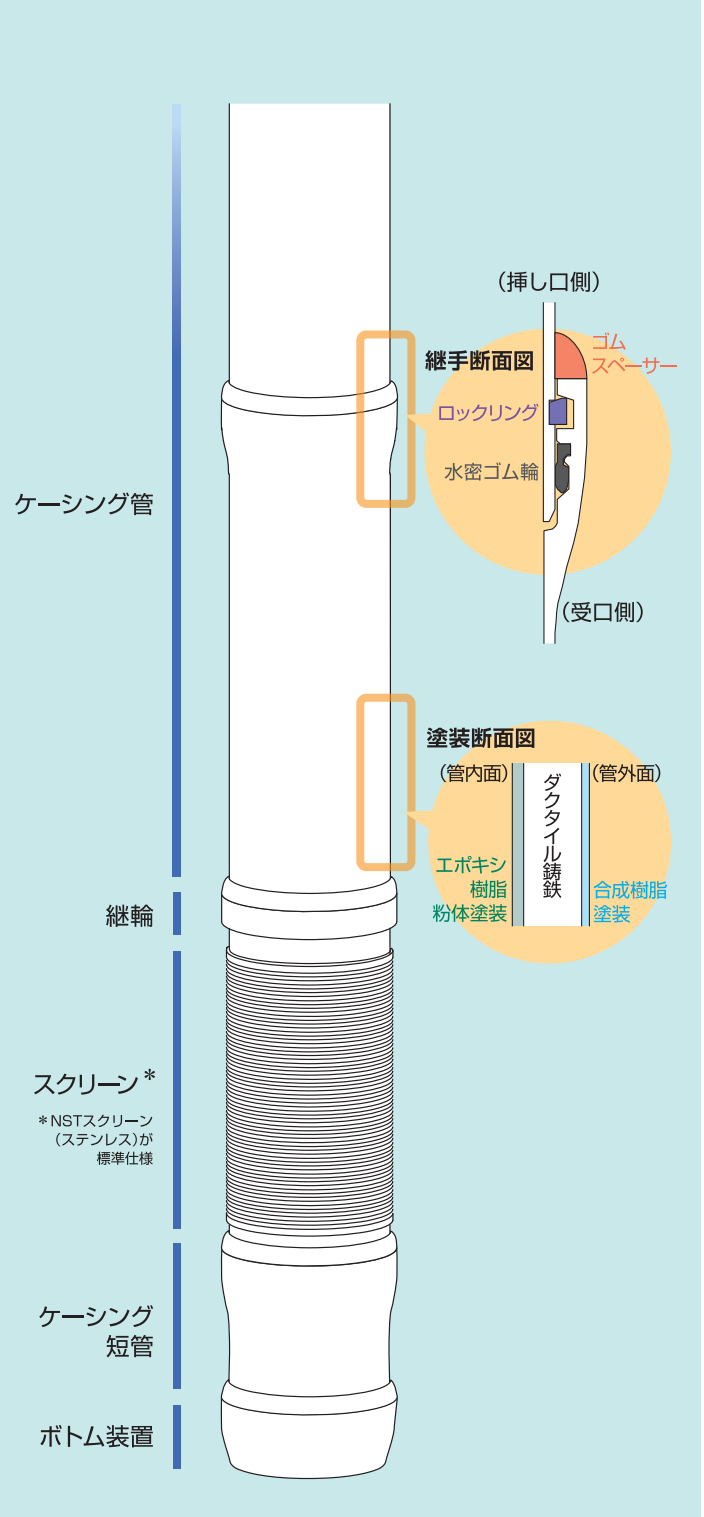
ステンレス製井戸、FRPM製井戸に比べ経済的です。

3 優れた施工性

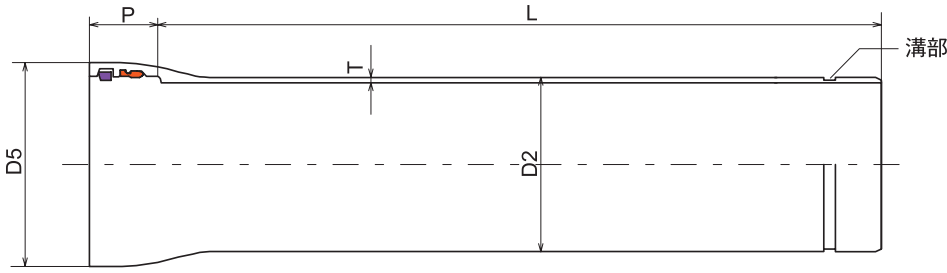
ワンタッチ離脱防止継手の採用で施工が容易。溶接不要なのでピンホールの心配がなく、施工時間も大幅短縮できます。



構造



ケーシング管及びケーシング短管

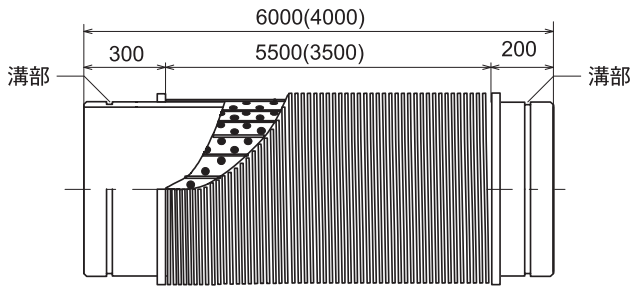


(単位:mm)

呼び径	ケーシング管※)						ケーシング短管
	T	L	P	D2	D5	質量(kg/本)	L
150	6.5	5000	90	165.2	203.4	123	1000、2000
200	6.5	5000	90	216.3	254.9	161	1000、2000
250	6.5	5000	90	267.4	306	200	1000、2000
300	7	6000	100	318.5	359.2	307	1000、2000
350	7	6000	100	355.6	404.3	349	1000、2000

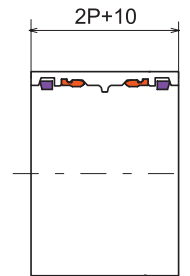
※) DW形ダクタイル鉄管

スクリーン管

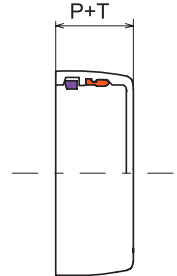


標準仕様はNSTスクリーン(ステンレス製)です。
ただし、ご希望により他のスクリーンも使用可能です。
ステンレススクリーンの場合、溝部に絶縁用樹脂リングを使用します。

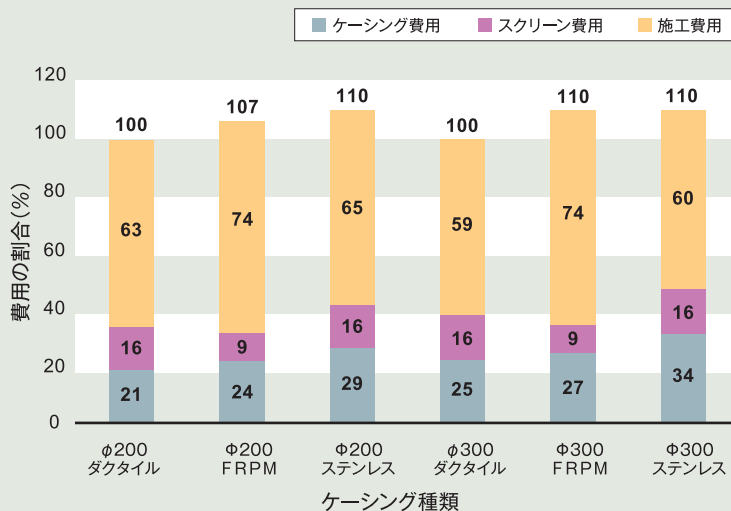
継輪



ボトム装置



さく井工事の経済比較(ケーシング種類別)



計算条件

- ケーシング径
φ200mm及びφ300mm
- 掘削深
200m(レキ層)
- 掘削径(ケーシング径φ200、φ300の順に)
ダクタイル、ステンレス → φ350、φ450
FRPM → φ400、φ500
- スクリーン管長
20m分
- 取り上げた施工工種
掘削、ケーシング挿入、砂利充填・遮水、残土処理

株式会社クボタ (パイプシステム営業部)

<http://www.kubota.co.jp>



環境省認定
エコファースト企業

本 社 〒556-8601 大阪市浪速区数津東1丁目2番47号 TEL.06-6648-3144 中部支社 〒450-0002 名古屋市中村区名駅3丁目22番8号 TEL.052-564-5151
東京本社 〒103-8310 東京都中央区京橋2丁目1番3号 TEL.03-3245-3103 中国支社 〒730-0036 広島市中区袋町4番25号 TEL.082-546-0466
北海道支社 〒060-0003 札幌市中央区北三条西3丁目1番44号 TEL.011-214-3134 四国支社 〒760-0050 高松市亀井町2番地1 TEL.087-836-3924
東北支社 〒980-0811 仙台市青葉区1番町4丁目6番1号 TEL.022-267-8922 九州支社 〒812-8691 福岡市博多区博多駅前3丁目2番8号 TEL.092-473-2432

■本カタログの内容は改良のため予告なく変更される場合があります。